

GUIDE DES NUMÉROS DE PIÈCES

PRODUITS ET SPÉCIALITÉS

dahl·ECO^{MC}

produits sans plomb
le leader par excellence depuis plus de 60 ans

Sans problèmes
Aucune dézincification
Sans fissure
C'est vrai*

Garantie
à vie

← GUIDE DE NUMÉROS DES PIÈCES À L'INTERIEUR

MODÈLES POPULAIRES POUR RÉFÉRENCE RAPIDE

EXPANSION À FROID F1960



611-PRPX3-31
1/2 F1960
x 3/8 DE Comp



511-PRPX3-31
1/2 F1960
x 3/8 DE Comp



521-PRPX3-PRPX3
1/2 F1960
x 1/2 F1960



521-PRPX3-PRPX3D
1/2 F1960 x 1/2 F1960
avec Drain



621-PRPX3-30
1/2 F1960
x 1/4 DE Comp

QUICK-GRIP^{MC}



611-QG3-31
1/2 QUICK-GRIP^{MC}
x 3/8 DE Comp



511-QG3-31
1/2 QUICK-GRIP^{MC}
x 3/8 DE Comp



521LB-QG3-QG3
1/2 QUICK-GRIP^{MC}
x 1/2 QUICK-GRIP^{MC}



521LB-QG3-QG3D
1/2 QUICK-GRIP^{MC}
x 1/2 QUICK-GRIP^{MC}
avec Drain



621-QG3-30
1/2 QUICK-GRIP^{MC}
x 1/4 DE Comp

CUIVRE COMPRESSION



611-33-31
5/8 DE Comp
x 3/8 DE Comp



511-33-31
5/8 DE Comp
x 3/8 DE Comp



521LB-33-33
5/8 DE Comp
x 5/8 DE Comp



521LB-33-33D
5/8 DE Comp
x 5/8 DE Comp avec Drain



621-33-30
5/8 DE Comp
x 1/4 DE Comp

CUIVRE SOUDE



611-13-31
1/2 Fem. Soudé
x 3/8 DE Comp



511-13-31
1/2 Fem. Soudé
x 3/8 DE Comp



521-13-13
1/2 Fem. Soudé
x 1/2 Fem. Soudé



521-13-13D
1/2 Fem. Soudé
x 1/2 Fem. Soudé
avec Drain



621-13-30
1/2 Fem. Soudé
x 1/4 DE Comp

PEX CRIMP



611-PX3-31
1/2 Crimpex
x 3/8 DE Comp



511-PX3-31
1/2 Crimpex
x 3/8 DE Comp



521-PX3-PX3
1/2 Crimpex
x 1/2 Crimpex



521-PX3-PX3D
1/2 Crimpex
x 1/2 Crimpex
avec Drain



621-PX3-30
1/2 Crimpex
x 1/4 DE Comp

CPVC



611-46-31
1/2 CPVC
x 3/8 DE Comp



511-46-31
1/2 CPVC
x 3/8 DE Comp



521-46-46
1/2 CPVC
x 1/2 CPVC



521-46-46D
1/2 CPVC
x 1/2 CPVC avec Drain



621-46-30
1/2 CPVC
x 1/4 DE Comp

FER



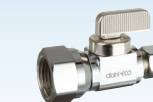
611-52-31
3/8 FIP
x 3/8 DE Comp



511-52-31
3/8 FIP
x 3/8 DE Comp



611-53-31
1/2 FIP
x 3/8 DE Comp



511-53-31
1/2 FIP
x 3/8 DE Comp



621-53-30
1/2 FIP
x 1/4 DE Comp

BOYAU



621-01-04
1/2 Dual
(Soudé or MIP) x Boyau



611-33-04
5/8 DE Comp x Boyau



611-53-04
1/2 FIP x Boyau



621-PX3-04
1/2 Crimpex x Boyau



621-46-04
1/2 CPVC x Boyau

VISITEZ NOTRE SITE WEB POUR NOTRE GAMME DE PRODUITS

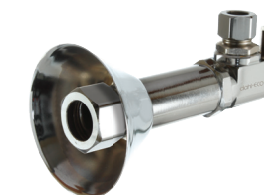
SORTIE DOUBLE



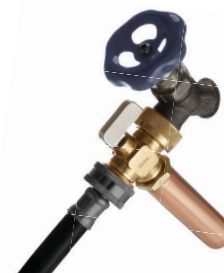
ENSEMBLES DE TYPE TRESSÉ



VALVE DE FINITION



ANTIBÉLIER



ENSEMBLES DE TÉ ET VALVE



VALVES DE BOITIER DE SORTIE



RACCORDS



VALVES DE SECTIONNEMENT DOUBLE



KIT POUR TOILETTE À JUPE



VALVE DE REMPLACEMENT SANS BRASURE



BUTÉES À VALVE



SUPPORT À TUYAUX



dahl

dahl Valve Limited
2600 South Sheridan Way,
Mississauga, ON, Canada L5J 2M4
www.dahlvalve.com

1.800.268.5355 CAN Sans frais
1.800.268.2363 É-U Sans frais
1.800.226.1801 Fax CAN et É-U
sales@dahlvalve.com Courriel



NSF/ANSI 61-G
NSF/ANSI 372
Fabriqué au Canada
2018/18/06

* Contrairement aux alliages concurrents ayant été testés. Tests de laboratoires indépendants disponibles à l'adresse www.dahlvalve.com



Comment lire les numéros de pièces

611-33-31

MODÈLE
6

FINI
1

OPÉRATION
1

ENTRÉE
33

SORTIE 1
31

SORTIE 2
Pour valves à doubles sortie et valves avec anti-bélier



Sans problèmes
Aucune dézincification
Sans fissure
C'est vrai*

Garantie à vie

MODÈLE	FINI
Droit 5	Chromé Plaqué 1
Angle 6	Laiton Brut 2

OPÉRATION
Poignée nickelée 1
Poignée rouge 4
Poignée bleue 5
Poignée mauve 7
Poignée nickelée avec trou d'étiquette de 3/16" 1DH
Poignée rouge avec trou d'étiquette de 3/16" 4DH
Poignée bleue avec trou d'étiquette de 3/16" 5DH
Poignée mauve avec trou d'étiquette de 3/16" 7DH
Clé flottante avec fente tournevis et cache-entrée 6SS
Clé vendue séparément Part# 9941

CUIVRE SOUDE	
3/8 Femelle Soudé	12
1/2 Femelle Soudé	13
3/4 Femelle Soudé	14
1/2 Mâle Soudé	23
3/4 Mâle Soudé	24
dahl PRESS*	
1/2 dahl PRESS*	23L
*compatible avec tous les systèmes PRESS	
CUIVRE COMPRESSION	
1/4 DE Comp	30
3/8 DE Comp	31
1/2 DE Comp	32
5/8 DE Comp (1/2 Nom. Pipe)	33
7/8 DE Comp	35
5/8 DE Comp Long Raccord sans brasure	33L
7/8 DE Comp Long No Solder Connection	35L
5/8 DE Comp 2-1/2" Ext. avec Plaque d'embellissement	33LE
SANS DOUILLE ET ÉCROU POUR RACCORDEMENT À TUYAUX DE TYPE TRESSÉ	
1/4 DE Comp	30LNS
3/8 DE Comp	31LNS
1/2 DE Comp	32LNS
5/8 DE Comp	33LNS

RACCORDS D'ENTRÉE ET DE SORTIE	
CPVC	
1/2 Tuyau CPVC Femelle	46
1/2 Tuyau CPVC Mâle	4466
PEX	
3/8 Crimpex	PX2
1/2 Crimpex	PX3
3/4 Crimpex	PX5
1/2 Crimpex Ext. avec Plaque d'embellissement	PX3LE
3/8 Compex (1/2 DE)	CPX2
1/2 Compex (5/8 DE)	CPX3
5/8 Compex (3/4 DE)	CPX4
3/4 Compex (7/8 DE)	CPX5
PEX-AL-PEX	
1/2 PEX-AL-PEX Comp	K3
5/8 PEX-AL-PEX Comp	K4
PEX - F1960	
1/2 F1960	PRPX3
5/8 F1960	PRPX4
3/4 F1960	PRPX5
1/2 F1960 Ext. avec Plaque d'embellissement	PRPX3LE
PEX - F2080	
1/2 F2080	EV3
5/8 F2080	EV4
3/4 F2080	EV5

PEX - EUROCONICAL	
20mm Euroconical	R20
25mm Euroconical	R25
QUICK-GRIP ^{MC}	
1/2 QUICK-GRIP ^{MC}	QG3
RETROFIT	
FEMELLE/COMPRESSION RENVERSÉ	
3/8 DE Femelle Comp	41
1/2 DE Femelle Comp	42
5/8 DE Femelle Comp	43
BOYAU	
Boyau	04
Boyau femelle pivotante	04F
SORTIE DE LAVEUSE	
Brasure femelle 1/2 à entrée profonde	08
PVC-C mâle 1/2 à entrée profonde	10
Crimpex 1/2 à entrée profonde	PX3L
ÉVASÉ SAE45 ⁰	
Évasé 1/2 DE femelle	02
Évasé 5/8 DE femelle	03
Évasé 1.4 DE mâle	80
Évasé 3/8 DE mâle	81
Évasé 1/2 DE mâle	82
Évasé 5/8 DE mâle	83

FER - NPT	
1/8 FIP	50
1/4 FIP	51
3/8 FIP	52
1/2 FIP	53
3/4 FIP	54
1/8 MIP	60
1/4 MIP	61
3/8 MIP	62
MIP Double*	01
1/2" MIP ou 1/2" Femelle Soudé	64
3/8 MIP 2-1/2" Ext. avec Plaque d'embellissement	62LE
1/2 MIP 2-1/2" Ext. avec Plaque d'embellissement	63LE
UNIONS	
1/2 Double* mini-ball™	4301
Union	4305Y
1/2 Mâle BSP	84
1/2 Fem soudé	85
1/2 Double*	88
3/4 Fem soudé	89
3/4 Fem soudé avec prise d'air 1/8"	90
3/4 Mâle soudé	91
3/4 mâle NPT	98
1-1/4 fem soudé excentrique**	99
1-1/4 Fem soudé excentrique** avec prise d'air 1/8"	99
* 1/2 MIP ou 1/2 fem soudé ** valves 3/4" seulement	
SPÉCIAUX	
Femelle pour collecteur en plastique 1/2	L5
1/2 NPSM	05
1/2 Mâle BSP	05Y
1/2 NPSM TW1	TW1

OPTIONS	
GROS DIAMÈTRE	
LB	Disponible sur certains modèles Ajoutez "LB" après l'opération. Par exemple : 521 LB -33-33
DRAIN	
D	Ajoutez "D" à entrée ou sortie pour indiquer la position. Par exemple : 521-13-13 D or 521-13 D -13
ÉQUILIBRAGE	
(pour les applications de chauffage seulement) Ajouter "BAL" après l'option de la poignée par exemple : 121 BAL -13-13	
ANTIBÉLIER	
14WHA	Ajoutez "14WHA" après la connexion de sortie. Par exemple : 511-33-31- 14WHA
BOUCHON ET CHAÎNE	
DH CC	Pour valve à boyau. Ajoutez "DH" à côté de votre type d'opération et "CC" à côté de votre connexion à boyau. Par exemple : 621 DH -01-04 CC
ÉCROU DE TIGE	
NUT	Pour boîte de sortie de valve ajoutez "NUT" Par exemple : 621-PX3L-31 NUT
BRANCHEMENT TARAUDÉ	
Pour fonctions sur mesure incluant: Ventilation, Remplissage, Vidangeage, Jauges Branchement taraudé 1/8" femelle. Ajouter "BT1" à côté de l'entrée ou la sortie Branchement taraudé 1/4" femelle. Ajouter "BT2" à côté de l'entrée ou la sortie par exemple : 121-51-51 BT1	
contactez-nous pour spécifier l'endroit du perçage sur l'embranchement	
EMBALLÉ	
BAG	Dans sac en polyéthylène avec instructions et CUP. Ajoutez "BAG" pour compléter le numéro de pièce pour le sac Par exemple : 511-13-31- BAG

COMBINATIONS LIMITÉES DE MODÈLES DE VALVES 3/4 ANGLE - APPELÉZ POUR PLUS DE DÉTAILS